

Il nostro approccio

Business Model

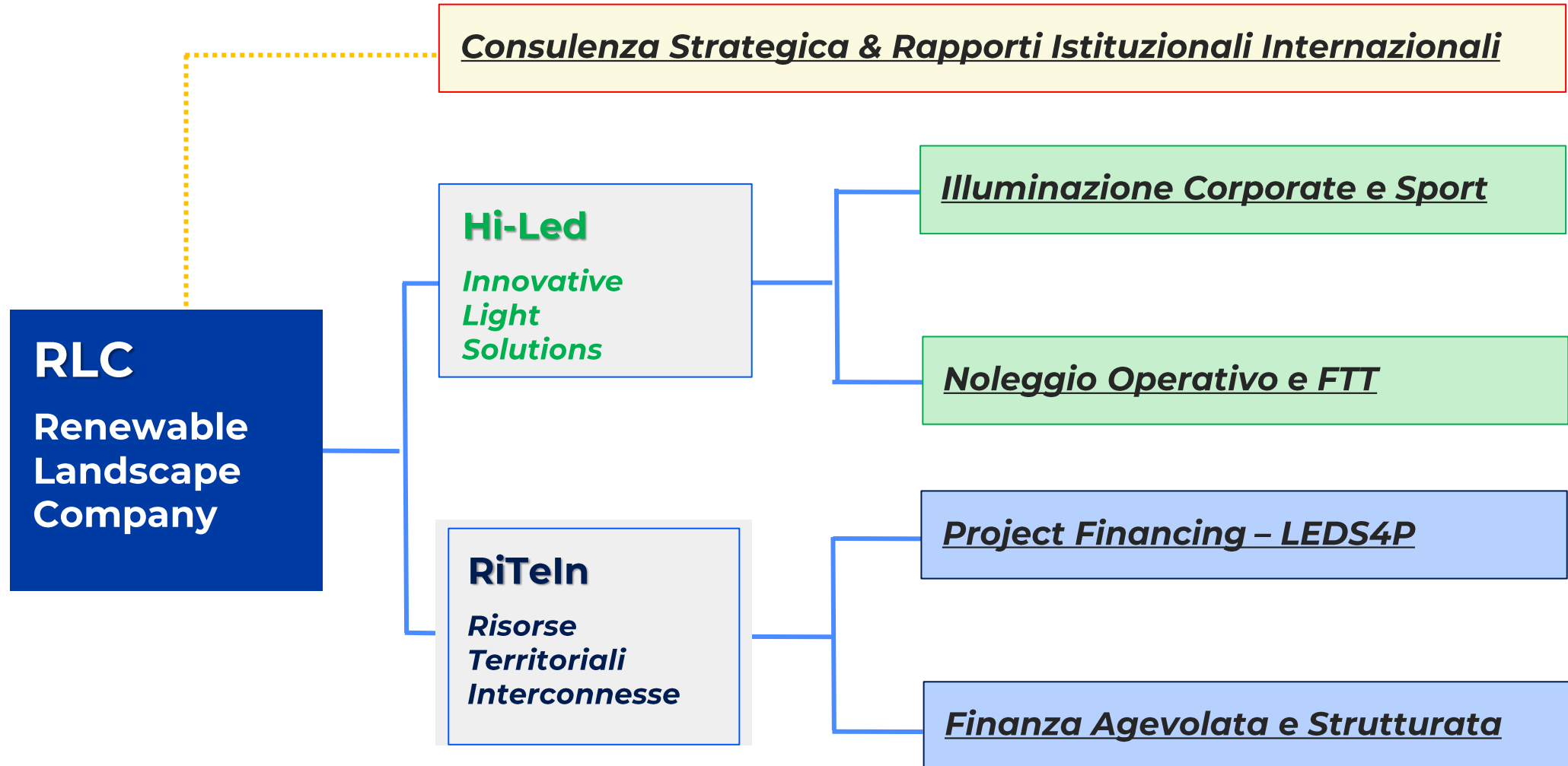
Risorse Territoriali Interconnesse



*I modelli operativi con cui agiamo
e le procedure attuate*



La proposta di Valore





La Struttura

Il Gruppo, che al proprio interno vanta strutture con consolidate esperienze in diversi settori, è accomunato da una spiccata **propensione all'innovazione** e alla **ricerca di tecnologie**, utilizzo di **modelli operativi** e **creazione di rapporti** in grado di rendere **esponenziale lo sviluppo** a cui stiamo assistendo in determinate aree del mondo.

La crisi ambientale di cui si è finalmente avuta contezza conduce a considerare lo **Sviluppo Sostenibile** come irrinunciabile per una corretta crescita e per una pianificazione del futuro che si fondi su nuovi criteri di equità ed inclusività.

In particolare, per affinità culturali e sociali, si è concentrato sull'area del **Mediterraneo** e del **Centro Africa** in cui da anni uno dei partner opera anche grazie ad una **Rete professionisti ed Imprese** di riconosciuta serietà ed efficacia.

Il Gruppo è attivo nei comparti della **Efficienza Energetica**, delle **Energie Rinnovabili**, nella **R&S di alto profilo**, nella strutturazione di **Reti Relazionali** finalizzati anche all'**internazionalizzazione** operando attraverso percorsi **Strategici** e **Sistemic**.





Come creiamo valore



Gli scenari attuali, anche a seguito della pandemia, richiedono sempre di più la capacità di **integrare le diverse visioni** con i **nuovi modelli di approccio**.

Proprio per tale ragione, soprattutto grazie alle competenze del Gruppo, siamo in grado di **interagire con realtà complesse** e, ciascuno per la propria area di competenza, **affrontare criticità e problematiche non comuni**.

L'aspirazione del Gruppo è quella di creare le condizioni per una **attrazione e sollecitazione all'investimento** da parte di attori privati e pubblici nei settori che maggiormente mostrano di possedere la doppia valenza di **realizzabilità e rispetto delle attitudini territoriali** (culturali, sociali, ambientali, ecc.) in perfetta sinergia con la politica promossa ed attuata nell'**Agenda 2030 dell'ONU**.

Attraverso l'utilizzo di **Modelli Operativi propri** ed il continuo confronto con i nostri partner gestiamo operazioni complesse sin dalle prime fasi progettuali in modo da garantire la **compliance dell'intera azione** non solo dal punto di vista gestionale ma anche e soprattutto per ciò che attiene la **sostenibilità in senso ampio**.



Aree Operative



Internazionalizzazione

Gestiamo rapporti con il continente Africano grazie ai nostri partner locali con particolare attenzione al settore energetico e delle produzioni

Trattamento Rifiuti

Ricerchiamo, validiamo e proponiamo i migliori processi ecocompatibili per il trattamento dei rifiuti con focalizzazione su quelli in grado di garantire due risultati principali: riduzione dei residui e produzione energetica

Energie Rinnovabili

Operiamo da anni con le più diffuse tecnologie del comparto proponendo soluzioni consolidate ed affidabili attraverso partner di livello internazionale

Ricerca & Sviluppo

Ci proponiamo come catalizzatore tra le Imprese e coloro che posseggono idee innovative nei comparti industriali. Attualmente, oltre al comparto energetico, siamo attivi in quello dei prodotti a base di Mater-Bi

Global Service

Supportiamo nella progettazione, nella realizzazione e nella gestione operazioni in PPP nel comparto specifico dell'illuminazione pubblica

Finanza Strutturata

Garantiamo un supporto continuo nella diffusione dei maggiori programmi internazionali finalizzati all'efficienza energetica e alla riduzione dell'impatto ambientale. Coinvolgiamo anche capitali privati nelle iniziative



Metodo & Approccio

LEDS4P[©] *Lighting Energy Development Strategy for Public*

Il business model – uniformandosi alle normative EU in materia di Appalti & Concessioni – è stato concepito per gestire, sin dalla fase preliminare, operazioni di **Finanza di Progetto (PPP)** per l'**Adeguamento Normativo**, l'**Efficientamento Energetico** e la **Gestione Pluriennale** degli **Impianti di Pubblica Illuminazione**. L'intero processo si fonda sul principio di Economia Circolare prevedendo, in considerazione della pluriennalità dell'azione, l'utilizzo, sia per le infrastrutture che per i servizi delle migliori tecnologie e dei modelli operativi più performanti e meno impattanti per l'ambiente.

RiTeIn[©] *Risorse Territoriali Interconnesse*

Modello di **Sviluppo Sostenibile** dedicato soprattutto alle **aree fragili** e **svantaggiate** in cui – attraverso l'utilizzo della Finanza Internazionale, Comunitaria e Nazionale – si pianificano e realizzano azioni incentrate sulle azioni fondanti del **Next Generation EU** e dell'**Agenda 2030 dell'ONU** con particolare attenzione al **Divario Territoriale**, alla **Disuguaglianza di Genere** e all'**Inclusione delle Giovani Generazioni**.





Principi



L'intero approccio – oltre che su specifici modelli operativi di consolidata efficienza economica e gestionale – si ispira ai principi di **Economia Circolare, conservazione delle Risorse, riduzione dell'Impatto Ambientale** ed in particolare al complesso delle politiche in materia di **Sviluppo Sostenibile** promosse dall'**Agenda 2030**.

SUSTAINABLE DEVELOPMENT GOALS



CIRCULAR ECONOMY





I Comparti a maggior Valore Aggiunto

01

ENERGIA

Dalla creazione all'uso
razionale dei vettori
in ottica sostenibile

02

IMPRESE

Creazione di rapporti
internazionali per le
produzioni

03

AGRICOLTURA

Ottimizzazione dei
processi con cittadini
coinvolti attivamente

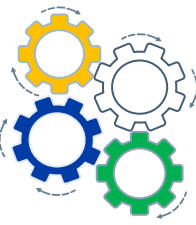
04

RICERCA & SVILUPPO

Accrescimento delle
competenze e creazione
di Centri Studio su
tematiche affrontate



Azioni da realizzare e Attori Coinvolti





Approccio Sistemico allo Scenario

01

Identificazione

Valutazione delle criticità e scelta delle possibili soluzioni

02

Confronto

Analisi delle soluzioni conosciute e scelta dei partner

03

Analisi dei Processi

Verifica sulla attendibilità delle proposte e dei processi

04

Pianificazione

Programmazione delle azioni da porre in essere



Che cosa è RiTeIn



Risorse Territoriali Sostenibili è la sintesi – sviluppata nella forma di **Modello Operativo** incentrato sull'**approccio sistemico** ai problemi complessi – di numerose prassi in merito allo **Sviluppo Territoriale**, alla **Sollecitazione all'Investimento** e alla **Creazione di Valore**.

Il Modello si integra con le azioni già esistenti sui territori andando ad intercettare e valorizzare gli strumenti messi localmente in campo a livello governativo – coinvolgendo anche la finanza privata attraverso azioni di crowdfunding e crowdsourcing - in merito al **sostegno alle attività imprenditoriali**, alla **acquisizione di conoscenze** e alla **creazione di nuove attività sociali e culturali**.

Rappresenta pertanto un complesso di azioni programmatiche che, **accompagnando il Cliente in un percorso virtuoso**, è sotteso alla definizione di una **Struttura a guida del Cliente** che sia in grado di governare processi, guidare azioni finalizzate al cambiamento e creare le condizioni per lo sviluppo sostenibile (ambientale e sociale).



Strutturazione Operativa

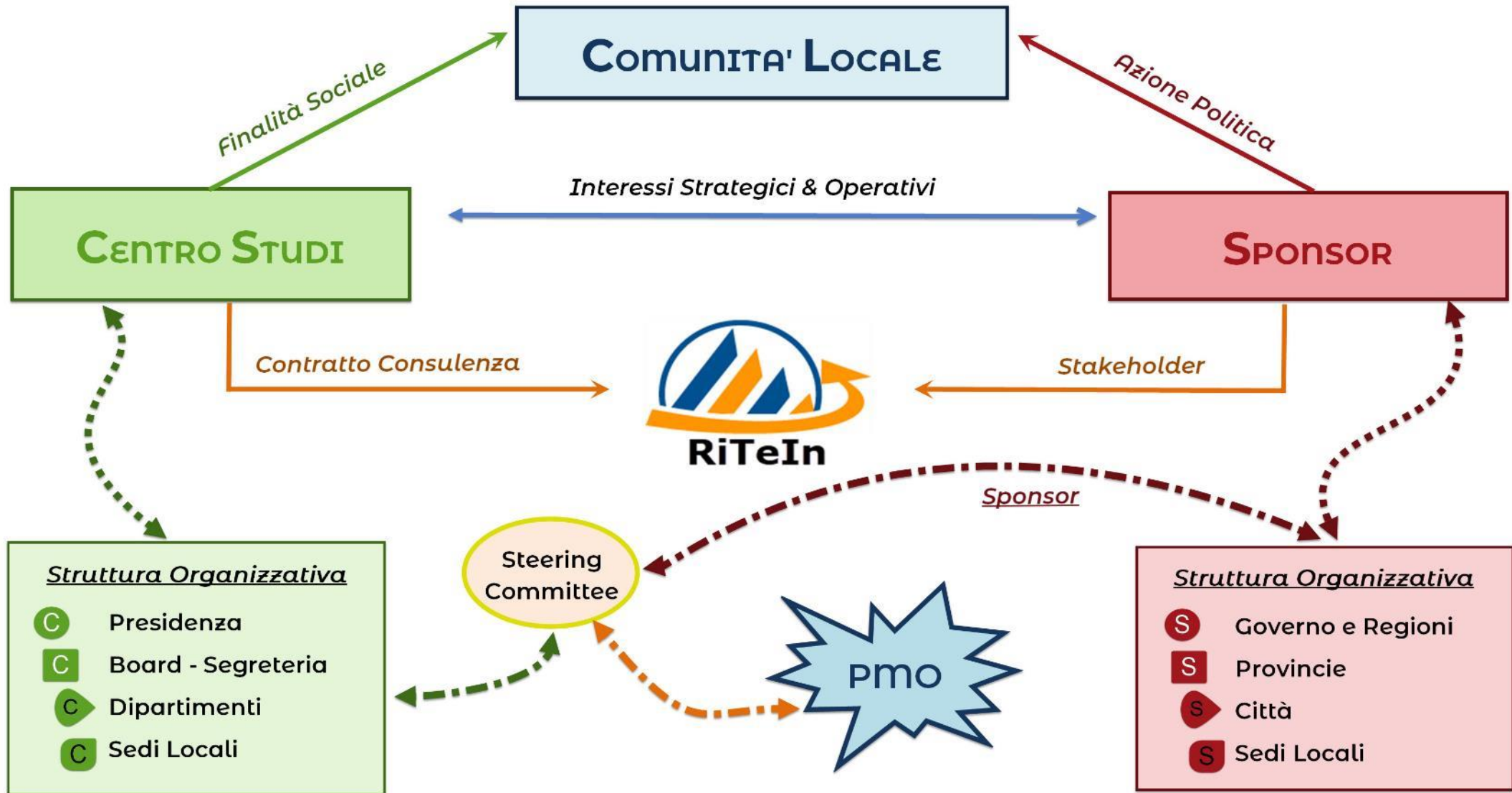


Attraverso la sottoscrizione di uno specifico contratto di consulenza ci impegniamo a supportare il Cliente – andando soprattutto a coinvolgere e formare direttamente le professionalità locali che ci vengono indicate – nella creazione eventuale di un **Centro Studi** (nella forma della Fondazione, Associazione, Forum, ecc.) finalizzato alla promozione delle iniziative facenti capo al Modello e strutturate secondo principi irrinunciabili: **creazione di opportunità** per i soggetti **socialmente fragili** e **coinvolgimento di sponsor** che vogliano **creare benessere**, e non solo profitto, nei propri territori.

Nel periodo di supporto – che normalmente è suddiviso in **4 Fasi** ben distinte legate ad azioni preliminarmente identificate – svolgiamo **verifiche** preliminari, **acquisizione di informazioni** anche mediante il coinvolgimento dei cittadini interessati, **programmazione** di specifiche attività formative e di **promozione** oltre a momenti di **monitoraggio dei risultati** e **accompagnamento**, alla **realizzazione dei progetti** che si generano nell'attuazione del modello operativo **RiTeIn** andando anche a coinvolgere soggetti esperti nei rispettivi comparti.



Schema Strategico





“Perfection is not attainable, but if we chase perfection we can catch excellence”

—Vince Lombardi

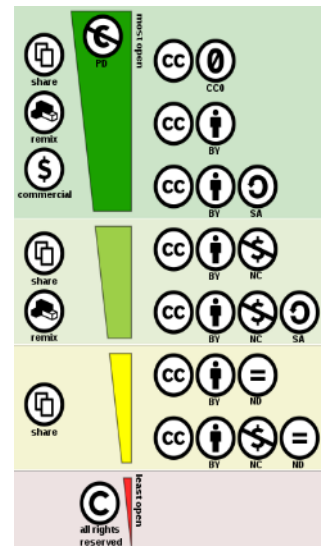


Avvertenza sulle Condizioni di Utilizzo

Ove, per qualsiasi motivo, si entri in possesso del presente documento (*al di fuori delle regole di riservatezza che normalmente ne disciplinano la distribuzione*) restano comunque applicabili le prescrizioni previste dal **Creative Commons** (CC BY-NC-ND). In sintesi, nel prenderne visione, il lettore approva ed accetta le seguenti condizioni:

1. **Attribuzione:** Deve attribuire la paternità del documento citando la **Hi-Led Srl** in modo tale da non suggerire che **Hi-Led Srl** avalli l'attuale possessore del documento o il modo in cui lo utilizza;
2. **Non commerciale:** Le informazioni contenute nel documento non possono essere utilizzate per fini commerciali;
3. **Non opere derivate:** Non è consentito alterare o trasformare il documento, né utilizzarlo per crearne un altro;

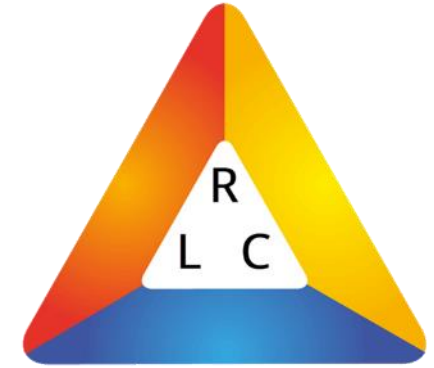
La normativa di dettaglio cui è sottoposto l'uso del presente documento (e delle informazioni in esso contenute) è pubblicata al seguente indirizzo <http://creativecommons.org/> al quale si rinvia per la completa presa d'atto delle regole da osservare



Thanks

Do you have any questions?

[Renewable Landscape Company](#)



Hi-Led Srl



Mr. Gerardo CORVINO

gcorvino@hi-led.it

